

PRÜFUNGSWISSEN

Standbremsproben:

- Dichtheit: Bremspedal 30sec fest drücken der Widerstand darf nicht nachgeben.
- Bremskraftverstärker: Bremspedal 5-6-mal betätigen, festen Widerstand stehen bleiben, KFZ starten, Bremspedal muss noch ca. 2cm nachgeben.
- Bremslichter
- Handbremse: Anziehen, nach 3 Rasten muss ein Widerstand spürbar sein, nach 5 Rasten muss sie voll angezogen sein.

Rollbremsprobe:

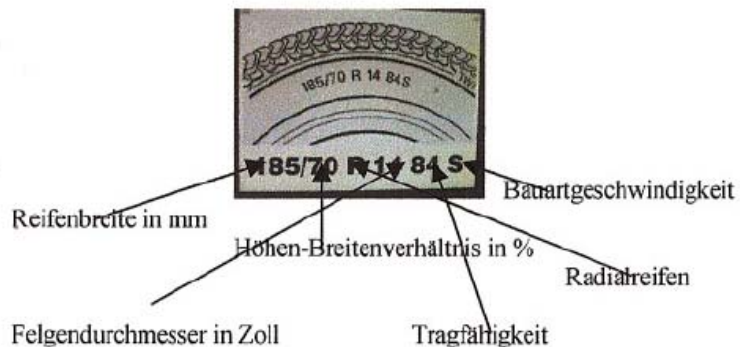
- Auf 10 km/h beschleunigen, dann fest bremsen, dabei darf sich das Lenkrad nicht verdrehen.

Fahrbremsprobe:

- Vollbremsung aus 50 km/h, Bremsweg sollte bei 12-15m liegen.

Überprüfungen an den Reifen:

- **Mindestprofiltiefe** mit Hilfe der Indikatoren, dabei darf die gesetzliche Profiltiefe von 1,6mm nicht unterschritten werden,
- **Reifendimensionen:**



Überprüfen des richtigen Reifendruckes:

- An der Tankstelle den Luftdruck mittels Manometer ermitteln, und mit den Werten im Tankdeckel vergleichen.





Fernthermometer

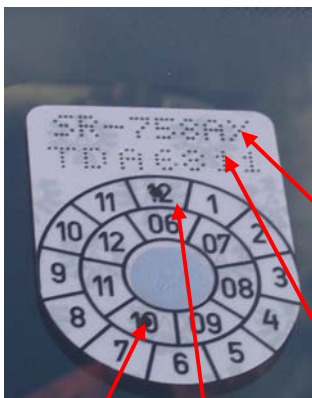
Kühflüssigkeit:

Flüssigkeitsstand zwischen Minimum und Maximum

Nachgefüllt wird Wasser und Kühler-Frostschutzmittel

Begutachtungsplakette:

Überprüfung ein Monat vor bis vier Monate
Nach der Lochung.



Monat (12)

Jahr (2010)

Kennzeichen

Werkstattnummer

Farbe weiß – mit Katalysator

Farbe grün – ohne Katalysator



Bremskontrollleuchte
Bremskreis, Flüssigkeit oder Belege

Bremsflüssigkeit:

Muss zwischen Minimum und Maximummarkierung sein.
Die Bremsflüssigkeit muss alle 2 Jahre lt. Betriebsanleitung getauscht werden.
Siedepunkt sinkt.
Wenn etwas fehlt – Bremsbeläge abgenützt.



Ladekontrollleuchte: Strom kommt aus der Batterie

Batterie:

Die Pole müssen sauber sein.
Beim Starten mit Starterkabeln muss man immer Pluspol mit Pluspol und Minuspol mit Masse (Metallstück) verbinden.
Bei nicht wartungsfreien Batterien muss man destilliertes Wasser nachfüllen.

Scheibenwaschanlage:

Nachgefüllt wird Wasser und Scheiben-Frostschutzmittel

Ölmesstab

Motoröl:

Öl laut Betriebsanleitung nachfüllen.
Bei jedem Tanken den Stand mittels Messstab kontrollieren. KFZ abstellen, Motor muss ein paar Minuten stillstehen. Messstab herausziehen, abwischen, zurückstecken und ziehen. Stand zw. Maximum und Minimum.



Öldruckkontrollleuchte:
Motor wird nicht geschmiert.